

Fiche technique :

# **280 TJ**

---

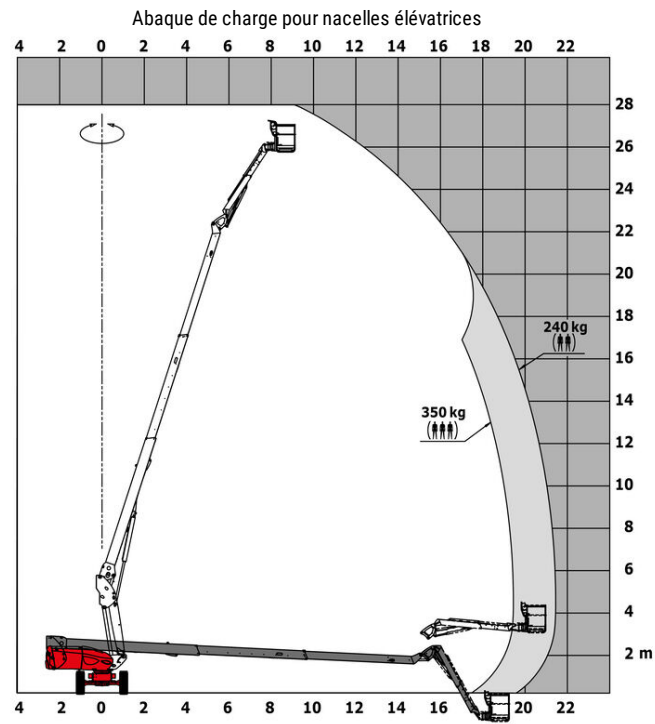


Capacités		Métrique
Hauteur de travail	h21	27.73 m
Hauteur de plate-forme	h7	25.73 m
Déport max.	r1	21.45 m
Rotation du bras pendulaire (haut / bas)		+56.80 ° / -62 °
Capacité de la nacelle	Q	350 kg
Rotation tourelle		360 °
Rotation de la nacelle (droite / gauche)		90 ° / 90 °
Nombre de personnes (intérieur / extérieur)		3 / 2
Poids et dimensions		
Poids de la nacelle*		16500 kg
Longueur du panier x Largeur du panier	lp / ep	2.30 m x 0.90 m
Largeur hors tout	b1	2.48 m
Longueur hors-tout	l1	11.36 m
Hauteur hors tout	h17	2.73 m
Longueur hors tout repliée	l9	8.09 m
Hauteur hors tout repliée	h18	2.71 m
Hauteur plancher (accès)	h20	0.40 m
Longueur pendulaire télescopique rétracté / déployé		2800 mm / 4300 mm
Déport du contrepoids (tourelle à 90°)	a7	1.43 m
Rayon de braquage intérieur (extérieur pneus)	b13	1.97 m
Rayon de braquage extérieur	Wa3	4.35 m
Garde au sol au centre de l'empattement	m2	0.41 m
Empattement	y	2.80 m
Performances		
Vitesse d'entraînement - en transport		4.50 km/h
Vitesse d'entraînement - élevée		0.80 km/h
Pente franchissable		40 %
Dévers autorisé		4 °
Roues		
Type de roues		Pneumatiques pleins
Dimensions roues avant / arrière		1025 x 365 mm - 1025 x 365 mm
Roues motrices (avant / arrière)		2 / 2
Roues directrices (avant / arrière)		2 / 2
Freinage sur roues (avants / arrières)		2 / 2
Moteur/batterie		
Marque du moteur / Modèle du moteur		Yanmar - 4TNV88C
Puissance du moteur I.C. (ch) / Puissance (kW)		46 ch / 34.30 kW
Divers		
Pression au sol		21.30 daN/cm <sup>2</sup>
Pression hydraulique		400 bar
Capacité du réservoir hydraulique		94 l
Réservoir à carburant		76 l
Bruit à l'environnement (LWA)		< 102 dB(A)
Vibration sur l'ensemble mains/bras		< 0.50 m/s <sup>2</sup>
Conformité aux normes		
Cette machine est conforme aux normes :		Directives européennes : 2006/42/CE - Machines (refonte EN280:2013) - 2004/108/EC (EMC) - 2006/95/CE (Basse tension)

\*Varie selon les options et les normes du pays dans lequel la machine est livrée.

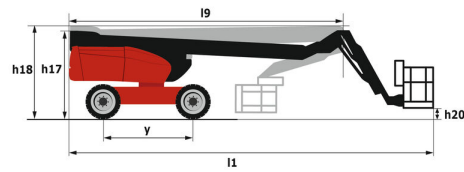
\*\* Selon le cycle « REDUCE »

# Abaques



## 280 TJ - Schémas d'encombrement

 280 TJ  280 TJ



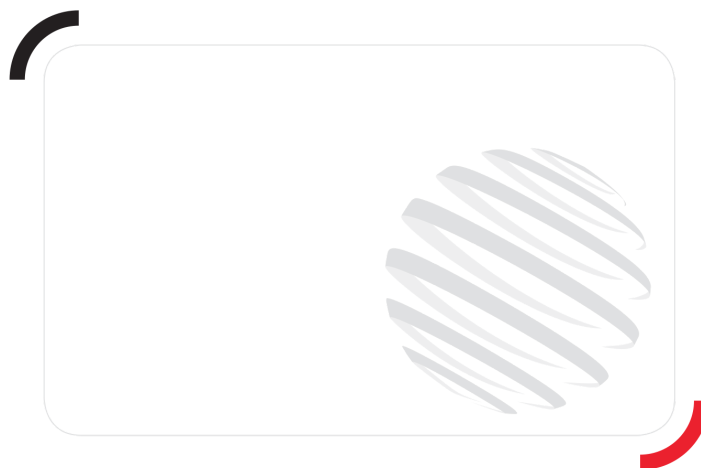
# Équipements

## Standard

4 mouvements simultanés  
 4 roues directrices avec mode crabe  
 4 roues motrices  
 Alarme sonore et témoins lumineux (dévers, surcharge, descente)  
 Avertisseur sonore dans le panier  
 Blocage du différentiel sur pont arrière  
 Essieu avant oscillant  
 Fonction X et Y  
 Horamètre  
 Informations sur l'orientation de la tourelle  
 Interrupteur d'arrêt d'urgence dans le panier et la tourelle  
 Jauge à carburant avec témoin niveau bas  
 LED rotating beacon  
 Large panier à trois entrées  
 Machine connectée  
 Moteur avec DPF  
 Moteur sur support rotatif  
 Pendulaire télescopique  
 Pompe électrique de secours  
 Pont avant à glissement limité  
 Prédiposition 230V  
 Pédale de présence opérateur  
 Rotation continue de la tourelle  
 Système « Stop & Go »  
 Technologie bus CAN  
 Télécommande pour le transport

## Optionnel

Batterie haute performance  
 Bip sur tous les mouvements  
 Bip sur translation  
 Boîtes de rangement supplémentaires  
 Bouchon verrouillable pour réservoir carburant  
 Clapet étouffoir  
 Contrôle d'accès par clavier pour Easy Link  
 Coupe batterie  
 Easy link avec anti-démarrage à distance  
 Grand panier de 2,30 m avec porte latérale  
 Génératrice embarquée (3,5 ou 5kW)  
 Huile grand froid  
 Huile hydraulique biodégradable  
 Kit de sécurité (hamais + casque)  
 Panier étroit de 1,80m  
 Peinture personnalisée  
 Phare de travail  
 Pneus pleins non marquants  
 Porte panneau  
 Porte tube  
 Pot d'échappement pare-étincelle  
 Prise 230V avec disjoncteur différentiel  
 Protection écran sur le boîtier de commande inférieur  
 Préchauffage du bloc moteur  
 Prédiposition air  
 Réchauffeur de batterie  
 Réchauffeur huile hydraulique  
 SPS : Système de protection secondaire



Siège Social

430 rue de l'Aubinière - 44150 Ancenis Cedex - France

Tel: +33(0)2 40 09 10 11 - Fax: +33 (0)2 40 09 10 97

[www.manitou.com](http://www.manitou.com)



Cette publication présente le descriptif des versions et possibilités de configuration des produits Manitou qui peuvent différer en équipement. Les équipements présentés dans cette brochure peuvent être de série, en option, ou non disponibles suivant les versions. Manitou se réserve le droit, à tout moment et sans préavis, de modifier les spécifications décrites et représentées. Les spécifications portées n'engagent pas le constructeur. Pour plus de détails, contactez votre concessionnaire Manitou. Document non contractuel. Présentation des produits non contractuelle. List des spécifications non exhaustive. Les logos ainsi que l'identité visuelle de l'entreprise sont la propriété de Manitou et ne peuvent être utilisés sans autorisation. Tous droits réservés. Les photos et schémas contenus dans la présente brochure ne sont fournis qu'à des fins de consultation et à titre indicatif.

MANITOU BF SA - Société anonyme à conseil d'administration - Capital social : 39 668 399 euros - 857 802 508 RCS Nantes